



# ANGIOPLASTIA TRANSLUMINAL INFRA-INGUINAL NA ISQUEMIA CRÍTICA

---

**ABDO FARRET NETO**

**EDUARDO BAPTISTA DANTAS FARIA**

**ALESSANDER LAURENTINO DE MELO RAMOS**

Hospital do Coração de Natal. Natal/RN

Hospital Universitário Onofre Lopes – UFRN. Natal/RN

# ANGIOPLASTIA TRANSLUMINAL INFRA-INGUINAL NA ISQUEMIA CRÍTICA



---

## **OBJETIVO:**

**Analisar a eficiência da angioplastia primária infra-inguinal como método de salvamento de membros em pacientes portadores de lesões tróficas por isquemia crítica.**

# ANGIOPLASTIA TRANSLUMINAL INFRA-INGUINAL NA ISQUEMIA CRÍTICA



---

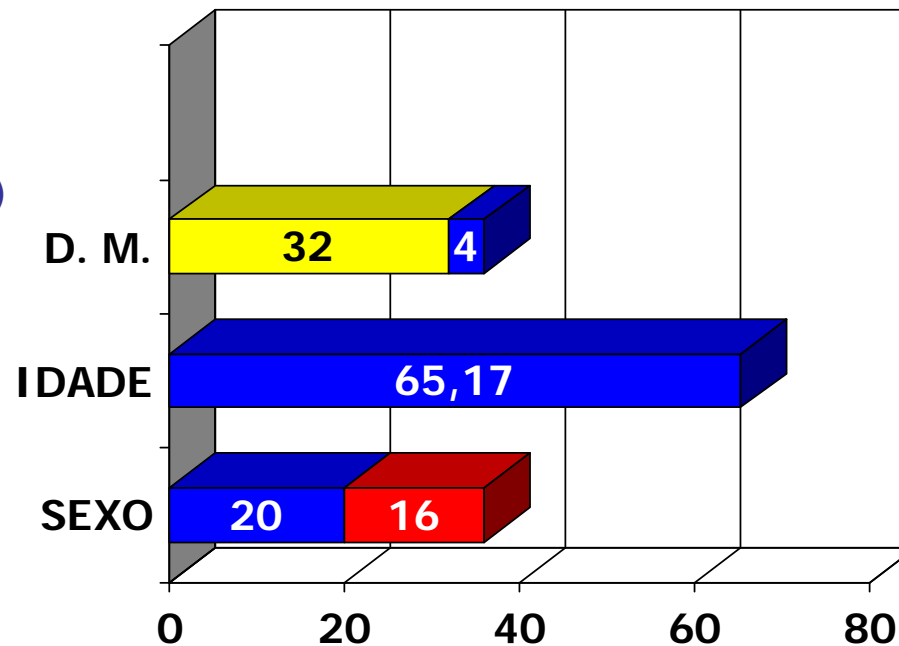
## MÉTODOS:

- 36 pacientes submetidos a angioplastias primárias SEM stent
- Período de 16 meses
- Todos pacientes apresentavam isquemia crítica com lesão trófica - Grau III Categoria 5 de Rutherford

## ANGIOPLASTIA TRANSLUMINAL INFRA-INGUINAL NA ISQUEMIA CRÍTICA

### PREVALÊNCIAS:

- **Sexo** (masc. 55,5% fem. 44,5%)
- **Idade** (43-83 anos)
- **Diabetes Melitus**



## ANGIOPLASTIA TRANSLUMINAL INFRA-INGUINAL NA ISQUEMIA CRÍTICA

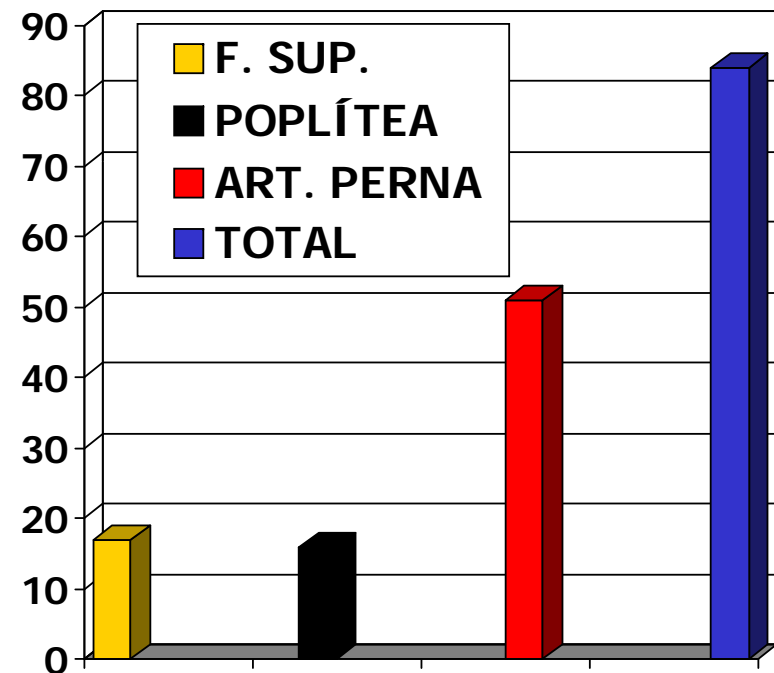
### PREVALÊNCIA DAS ANGIOPLASTIAS:

17 Femoral Superficial

16 Poplítea

51 artérias de perna

84 Total

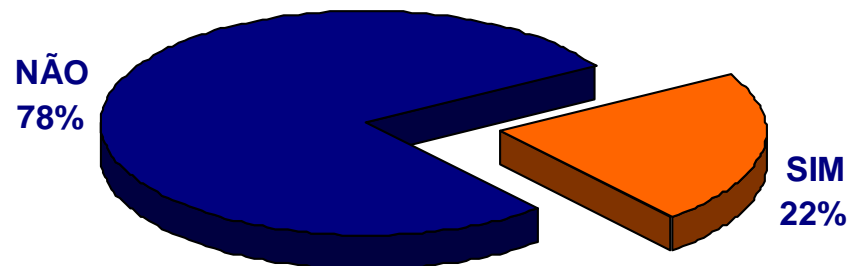


Hospital Universitário Onofre Lopes – UFRN. Natal – RN

Hospital do Coração de Natal. Natal – RN

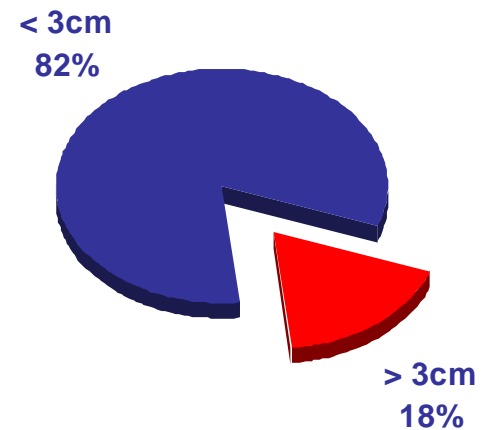
# ANGIOPLASTIA TRANSLUMINAL INFRA-INGUINAL NA ISQUEMIA CRÍTICA

## ANGIOPLASTIA X RECANALIZAÇÕES



## ANGIOPLASTIA TRANSLUMINAL INFRA-INGUINAL NA ISQUEMIA CRÍTICA

MÉDIA DE ANGIOPLASTIAS POR PACIENTE 2,33  
LESÕES: > < 3cm



# ANGIOPLASTIA TRANSLUMINAL INFRA-INGUINAL NA ISQUEMIA CRÍTICA



---

## TÉCNICA:

### ■ Vias de Acesso

- *Anterógrada*
- *Contra-lateral*

### ■ Materiais

- Introdutores: 4 – 6f
- Guias: 014 - 035
- Balões: 2 - 5

### Medicações

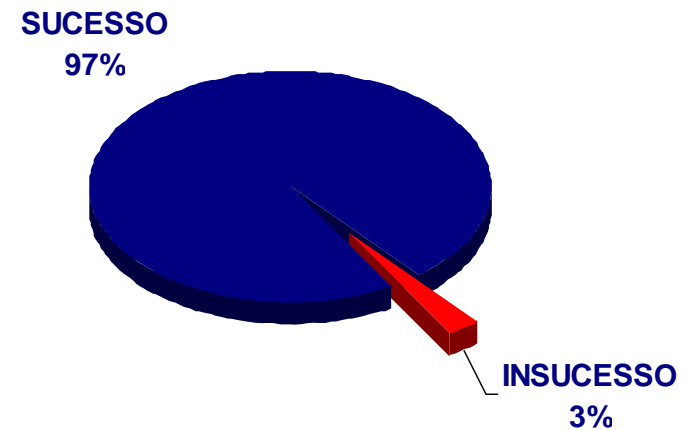
- Heparina 5.000/500ml SF
- Mononit. de isossorbida 10mg/ml
- AAS 100mg/dia
- Clopidogrel 75mg/d 30d

Hospital Universitário Onofre Lopes – UFRN. Natal – RN

Hospital do Coração de Natal. Natal – RN

## ANGIOPLASTIA TRANSLUMINAL INFRA-INGUINAL NA ISQUEMIA CRÍTICA

**SUCESSO TÉCNICO: 97%**



# ANGIOPLASTIA TRANSLUMINAL INFRA-INGUINAL NA ISQUEMIA CRÍTICA

## INSSUCESOTÉCNICO



Hospital Universitário Onofre Lopes – UFRN. Natal – RN

Hospital do Coração de Natal. Natal – RN

# ANGIOPLASTIA TRANSLUMINAL INFRA-INGUINAL NA ISQUEMIA CRÍTICA

## ANGIOPLASTIAS DE FEMORAL, POPLÍTEA E TTP

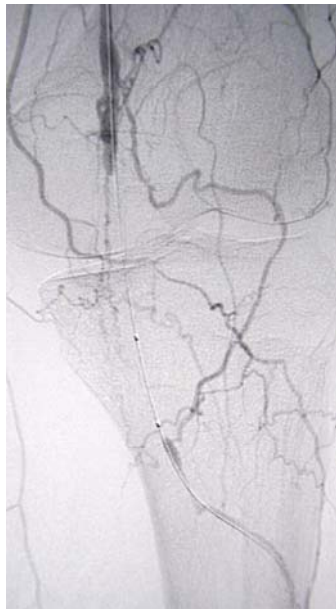


Hospital Universitário Onofre Lopes – UFRN. Natal – RN

Hospital do Coração de Natal. Natal – RN

# ANGIOPLASTIA TRANSLUMINAL INFRA-INGUINAL NA ISQUEMIA CRÍTICA

## RECANALIZAÇÃO POPLÍTEA



Hospital Universitário Onofre Lopes – UFRN. Natal – RN

Hospital do Coração de Natal. Natal – RN

# ANGIOPLASTIA TRANSLUMINAL INFRA-INGUINAL NA ISQUEMIA CRÍTICA

## RECANALIZAÇÃO POPLÍTEA

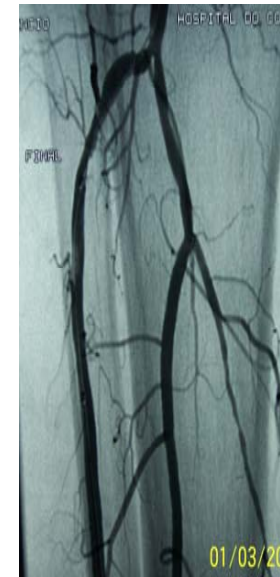


Hospital Universitário Onofre Lopes – UFRN. Natal – RN

Hospital do Coração de Natal. Natal – RN

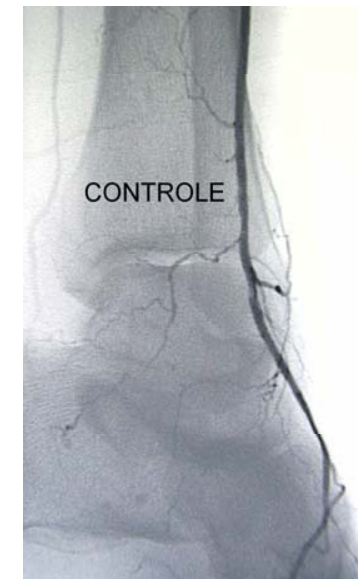
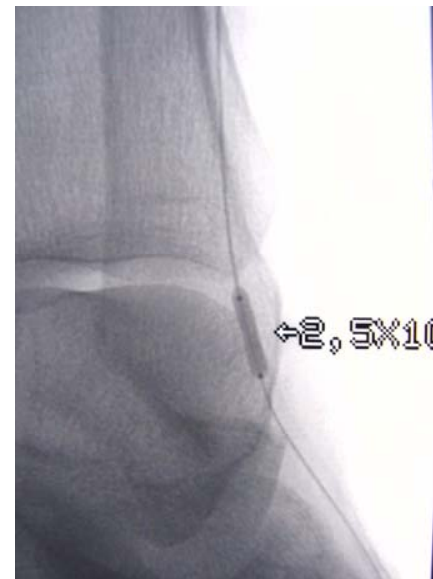
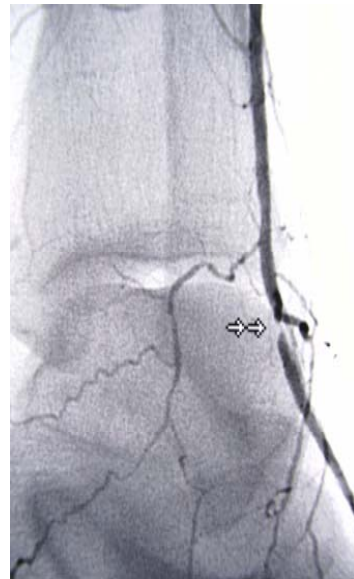
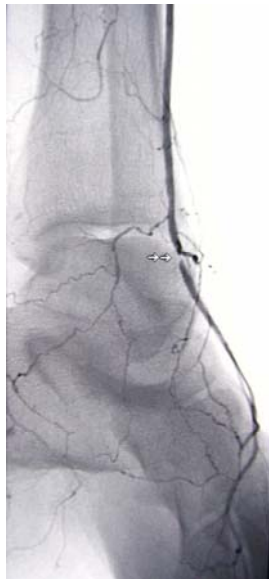
# ANGIOPLASTIA TRANSLUMINAL INFRA-INGUINAL NA ISQUEMIA CRÍTICA

## ARTÉRIAS DA PERNA



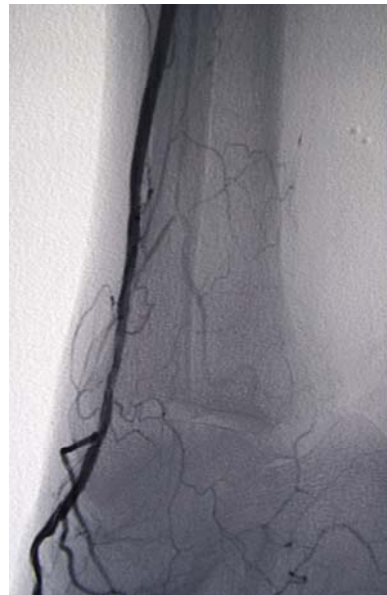
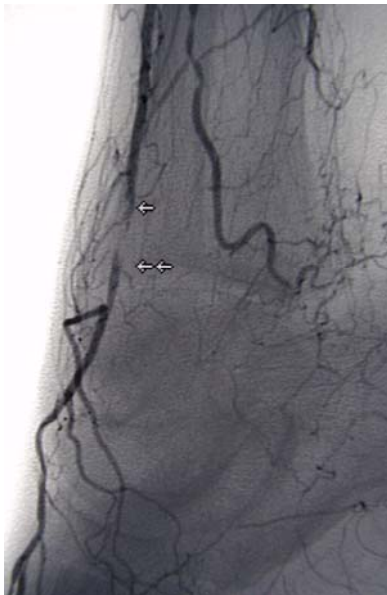
# ANGIOPLASTIA TRANSLUMINAL INFRA-INGUINAL NA ISQUEMIA CRÍTICA

## ANGIOPLASTIAS DE ARTÉRIAS DO PÉ



# ANGIOPLASTIA TRANSLUMINAL INFRA-INGUINAL NA ISQUEMIA CRÍTICA

## ANGIOPLASTIAS DE ARTÉRIAS DO PÉ



## ANGIOPLASTIA TRANSLUMINAL INFRA-INGUINAL NA ISQUEMIA CRÍTICA

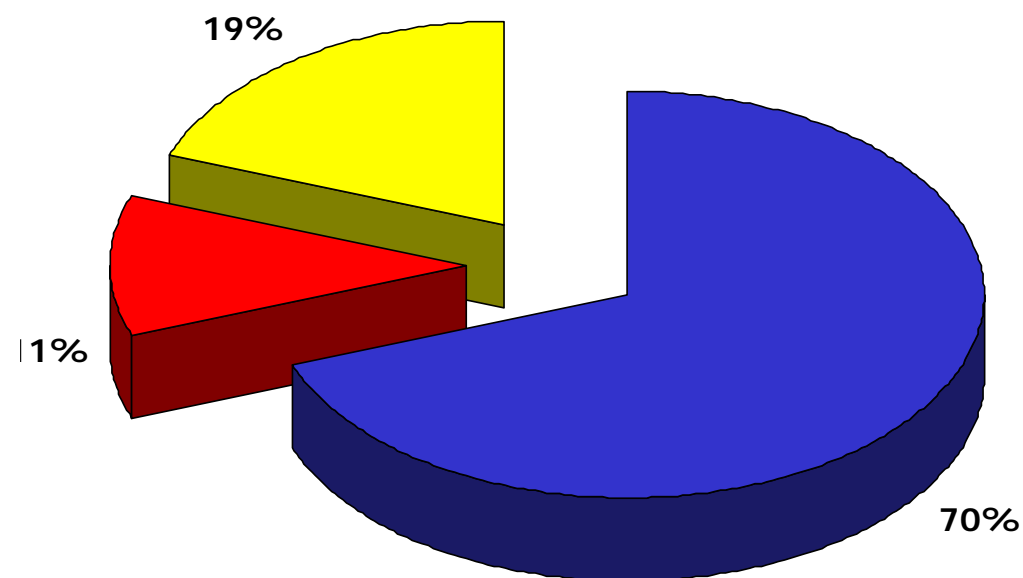
■ + ■ - ■ ?

### RESULTADOS:

(+) CICATRIZAÇÃO OU  
AMPUTAÇÃO MENOR = 25

(-) AMPUTAÇÃO MAIOR OU  
NECESSIDADE DE BYPASS = 4

(?) PERDA DO SEGMENTO = 7



## ANGIOPLASTIA TRANSLUMINAL INFRA-INGUINAL NA ISQUEMIA CRÍTICA



---

### CONCLUSÃO:

As angioplastias infra-inguinal e infrapoplíteas são procedimentos de baixa morbidade e elevado grau de resolubilidade em pacientes com lesões tróficas isquêmicas.