

EXAME VASCULAR NO RX

Patologias Vasculares mais Comuns

DOENÇAS ARTERIAIS

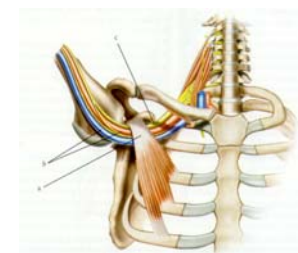
ANEURISMAS (SACULARES e FUSIFORMES)

- VERDADEIROS (aterosclerose)
- FALSOS (PSEUDO-ANEURISMA) (traumáticos)



ESTENOSES (CONCÊNTRICAS e EXCÊNTRICAS)

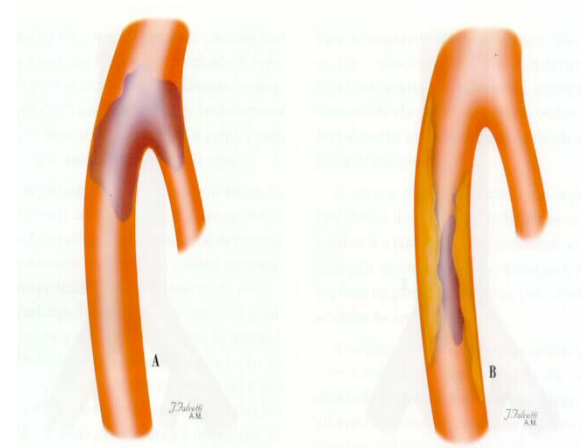
- ATEROMATOSE
- COMPRESSÕES EXTRÍNSECAS
- INFLAMATÓRIA (Takayasu)



DOENÇAS ARTERIAIS

OBSTRUÇÕES

- EMBOLIA
- TROMBOSE => ATEROMATOSE



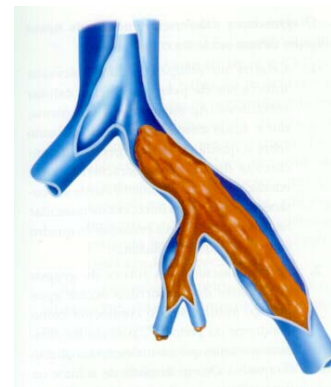
CALCIFICAÇÕES

- DOENÇA DE MÖNCKBERG - TRAQUÉIA DE PASSARINHO (diabetes)

DOENÇAS VENOSAS

TROMBOSES

- SUPERFICIAIS (Tromboflebitis)
- PROFUNDAS (Trombose Venosa Profunda – TVP)



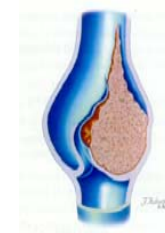
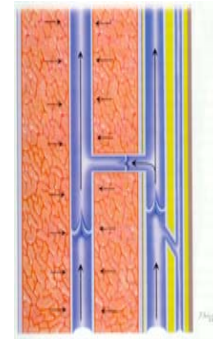
DOENÇAS VENOSAS

INSUFICIÊNCIA VENOSA

- PRIMÁRIAS
- SECUNDÁRIAS

VARIZES

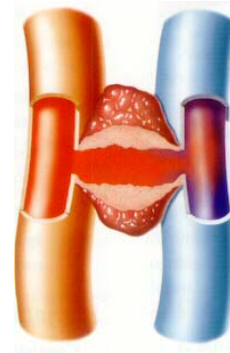
- PRIMÁRIAS
- SECUNDÁRIAS



DOENÇAS MISTAS – ARTERIAL e VENOSA

FÍSTULAS

- CONGÊNITAS
- TRAUMÁTICAS



HEMANGIOMAS (PLANOS OU CAVERNOSOS)

- SUPERFICIAIS
- PROFUNDOS

Dr. Abdo Farret Neto

DOENÇAS LINFÁTICAS

LINFEDEMAS

- **CONGÊNITOS**
- **ADQUIRIDOS**

TRAUMA VASCULAR

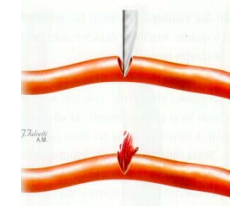
ARTERIAL – VENOSO - LINFÁTICO

TIPO DE FERIMENTO

- ABERTO
- FECHADO

MECANISMO

- ARMA DE FOGO
- ARMA BRANCA
- CONTUSÕES/LUXAÇÕES
- FRATURAS



OBRIGADO

- UMA BOA NOITE e
- ATÉ A PRÓXIMA AULA

